

# *Gentiana schleicheri*

*Gentiana schleicheri* (Vacc.) Kunz, Ber. Schweiz Bot. Ges., 49 : 157 (1939)

*Gentiana terglouensis* Hacq. subsp. *schleicheri* (Vacc.) Tutin

Gentiane de Schleicher

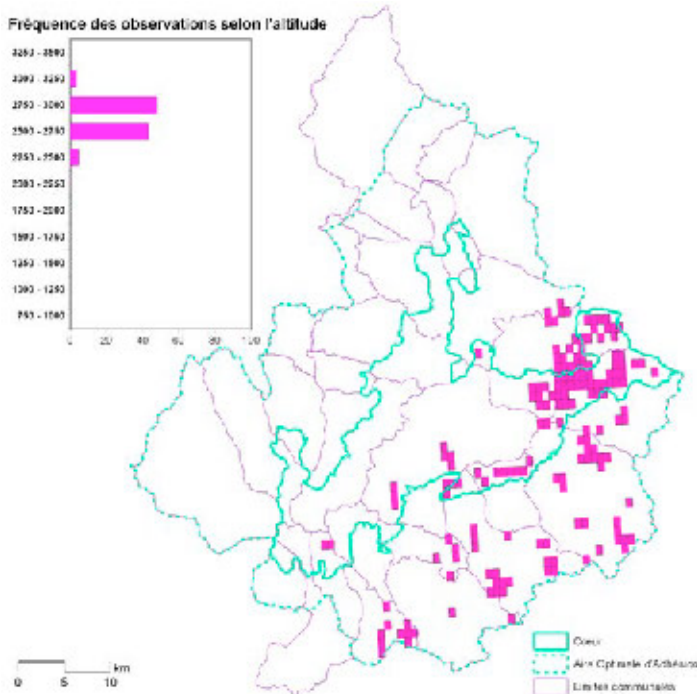
Genziana di Schleicher

Gentianaceae

Hémicryptophyte

Ouest alpin, pyrénéen

Sans protection réglementaire - LRN, tome I - LRRA : préoccupation mineure



© Parc national de la Vanoise - Mylène Herrmann

## Éléments descriptifs

La Gentiane de Schleicher est une plante vivace formant le plus souvent de nombreuses petites colonnettes stériles serrées les unes contre les autres. Les feuilles, lancéolées, aiguës, aux bordures papilleuses ne dépassent pas 1 cm de longueur ; elles sont étroitement imbriquées et typiquement relevées en "spatules de ski" à l'extrémité. La tige très courte porte une unique fleur présentant un calice aux angles faiblement ailés et une corolle azur foncé. Des confusions sont possibles avec des petites formes de *Gentiana verna* aux feuilles plus longues et au calice plus nettement ailé et avec *Gentiana brachyphylla* qui pousse isolément ou en touffes peu fournies et dont les feuilles planes sont groupées en rosettes.

## Écologie et habitats

*Gentiana schleicheri* pousse à l'étage alpin : elle est connue en Vanoise de 2250 m d'altitude à Bonneval-sur-Arc à 3220 m à Bessans. Elle se rencontre sur les schistes lustrés, soit sur des éboulis fins de calcschistes, soit sur des moraines avec une préférence pour les situations exposées, sur les crêtes, etc.

## Distribution

Cette espèce est classiquement indiquée sur la partie ouest de la chaîne alpine et dans les Pyrénées où sa présence n'a pas été confirmée (Castroviejo & al., 2012). Il s'agit donc d'une endémique ouest alpine, dont l'aire de distribution se limite à une petite partie de la Suisse, de l'Italie et de la France. Dans notre Pays, elle est connue des Alpes-Maritimes à la Savoie. Citée seulement à Val-d'Isère et Bonneval-sur-Arc par Gensac (1974), elle est actuellement répertoriée sur une quinzaine de communes du Parc.

## Menaces et préservation

Malgré son inscription sur le "Livre rouge" de la flore rare et menacée de France, cette espèce ne bénéficie d'aucune protection réglementaire. Les équipements liés aux domaines skiables et la fréquentation touristique intense de certains sites comme le col de l'Iseran (stationnement anarchique, piétinement) dégradent certaines populations de *Gentiana schleicheri*. Fort heureusement la majorité des populations est située soit dans le cœur du Parc, soit sur des sites protégés : Réserve naturelle nationale de la Grande Sassièrre, Arrêté préfectoral de protection de biotope de l'Iseran et du mont Cenis. Une attention particulière est à porter aux populations non protégées en rive gauche de l'Arc.