

# *Galatella linosyris*

*Galatella linosyris* (L.) Rchb. f., *Icon. Fl. Germ.* 16 : 8 (1854)

Aster à feuilles d'osyris

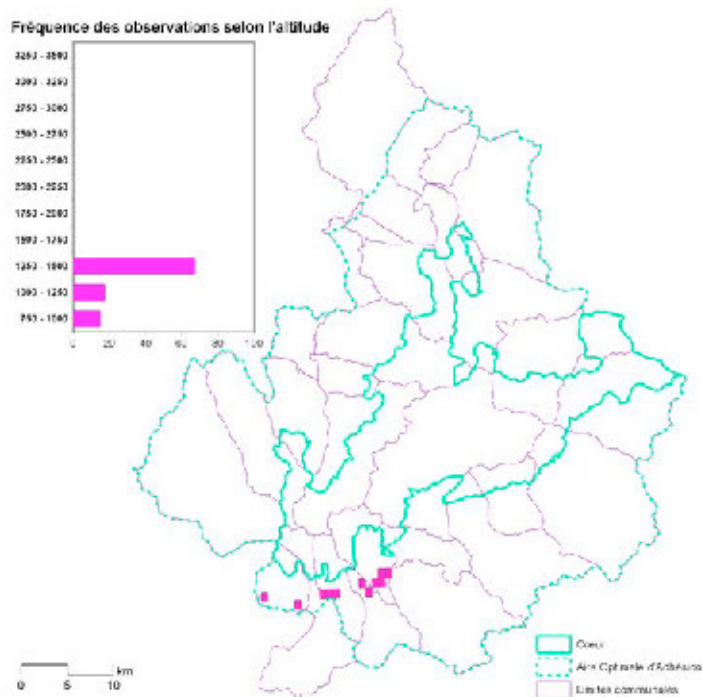
Astro spillo d'oro

Asteraceae

Hémicryptophyte

Sud européen

Sans protection réglementaire - LRRR : quasi menacée



© Parc national de la Vanoise - Pierre Lacosse

## Éléments descriptifs

L'Aster à feuilles d'osyris possède des capitules de fleurs jaunes toutes tubuleuses. La tige est rameuse dans le tiers supérieur et peut réunir jusqu'à une vingtaine de capitules. Elle porte des feuilles glabres, linéaires, nombreuses et rapprochées, d'une largeur d'environ 2 mm. Il ne faut pas confondre cette plante avec les solidages dont les capitules sont composés de deux types de fleurs : tubuleuses d'une part et ligulées d'autre part. La confusion avec d'autres asters n'est guère possible en Vanoise : *Aster bellidiastrum* et *Aster alpinus* ne présentent qu'un capitule par tige avec respectivement des fleurs ligulées blanches et violettes.

## Écologie et habitats

En Vanoise, *Galatella linosyris* est une plante cantonnée aux étages montagnard et subalpin inférieur ; ailleurs, elle descend fréquemment dans l'étage collinéen. Toujours en Vanoise, c'est une plante plutôt calcicole des pelouses semi-arides et rocailleuses à *Festuca valesiaca*. Elle se rencontre en compagnie de *Globularia bisnagarica*, *Vincetoxicum hirundinaria*, *Thesium linophyllum* ou encore *Minuartia mutabilis*. Elle se situe sur des stations à caractère continental marqué par un fort ensoleillement estival et des températures hivernales basses où la neige disparaît rapidement.

## Distribution

L'Aster à feuilles d'osyris a une grande aire de distribution qui couvre toute la moitié sud du continent européen. En France, il est réparti sur l'ensemble du territoire, un peu plus largement dans la partie méridionale. En Savoie, il est localisé sur trois

petits secteurs géographiques : l'Avant-Pays savoyard à Lucey, la basse Tarentaise à Moûtiers et Montgirod et les adrets de Maurienne depuis Saint-Étienne-de-Cuines jusqu'en Vanoise où il est actuellement répertorié sur cinq communes : Saint-André, Modane, Villarodin-Bourget, Avrieux et Aussois.

## Menaces et préservation

Il y a peu de menaces spécifiques identifiées pour *Galatella linosyris* en Vanoise, sauf celles concernant globalement son habitat, à savoir la destruction et la fragmentation des pelouses substeppiques dues aux aménagements et la fermeture du milieu par les ligneux. Ce constat place les populations d'Aster à feuilles d'osyris dans une situation d'autant plus vulnérable, qu'elles sont toutes peu étendues et inféodées à des types de pelouses très restreints. À signaler la disparition d'une petite population à Avrieux, lors d'un forage dans le cadre des chantiers de la future ligne de train à grande vitesse Lyon Turin.