

Festuca valesiaca

Festuca valesiaca Schleich. ex Gaudin, *Agrost. Helv.*, 1 : 242 (1811)

Fétuque du Valais

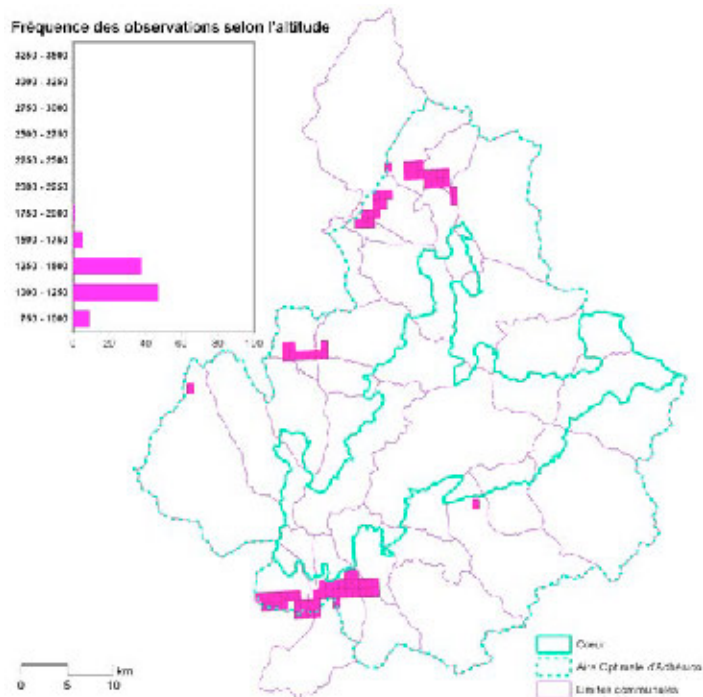
Festuca del Vallese

Poaceae

Hémicryptophyte

Eurasiatique

Protection régionale : Rhône-Alpes - LRRA : quasi menacée



© Parc national de la Vanoise - Pierre Lacosse

Éléments descriptifs

La Fétuque du Valais se reconnaît grâce à son port cespiteux : elle forme des touffes de très fines feuilles vert glauque et scabres, hautes de 10 à 30 cm. Ces feuilles filiformes montrent en coupe transversale une section en "V" avec le plus souvent trois îlots distincts de sclérenchyme. Chaque touffe produit habituellement de nombreuses panicules contractées, dressées. Les épillets sont vert-grisâtre, parfois teintés de violet avec une glumelle externe brièvement aristée.

Écologie et habitats

La Fétuque du Valais est une plante caractéristique des pelouses sèches au sens large : *Festuca valesiaca*-*Brometea erecti*. En Vanoise, et plus particulièrement en Maurienne, elle peut dominer dans différents types de situations écologiques allant des pelouses acidophiles très sèches avec *Petrorhagia saxifraga*, aux pelouses semi-arides où elle partage l'espace avec *Bromus erectus*, ou encore des communautés très ouvertes sur dalles silicatées avec *Plantago maritima* subsp. *serpentina*. Elle recolonise également et de manière très dynamique d'anciennes terrasses cultivées pour former des pelouses denses. D'après Prunier (2002), *Festuca valesiaca* appartient au groupe des taxons acido-neutrophiles des pelouses sèches de Maurienne avec *Achillea setacea*, *Bunium bulbocastaneum*, *Veronica spicata*, etc.

Distribution

De large distribution sur le continent eurasiatique, *Festuca valesiaca*, est présente en France sur l'arc alpin, le Massif central et en Alsace-Lorraine. En Savoie, elle est fréquente dans les

vallées internes mais beaucoup plus rare dans l'ouest du département. En Vanoise, Gensac (1974) l'indiquait dans les environs de Moûtiers, Aime et Aussois. Elle est en fait fréquente en Maurienne, particulièrement de Saint-André à Aussois sur les adrets et fonds de vallée en situation substeppe. Présente également sur les adrets de Tarentaise de Moûtiers à Sainte-Foy-Tarentaise, elle reste plus rare dans cette vallée sur le territoire de l'aire optimale d'adhésion du Parc national de la Vanoise.

Menaces et préservation

Localement abondante en Vanoise, cette poacée ne semble menacée qu'à très long terme par une fermeture généralisée des milieux. Par contre, elle est très exposée à des destructions ponctuelles liées à des aménagements ; plusieurs stations ont été détruites ces dernières années par les travaux de la ligne TGV Lyon-Turin, la construction de lignes électriques THT, etc. L'extension de l'urbanisation sur les adrets constitue également une menace importante. Les milieux où vit la Fétuque du Valais sont toujours d'un grand intérêt pour la flore et la faune. Aussi la poursuite de l'inventaire systématique de cette plante protégée devrait-elle contribuer à sa préservation.