

# *Eritrichium nanum*

*Eritrichium nanum* (L.) Schrad. ex Gaudin, *Fl. Helv.*, 2 : 57 (1828)

Éritriche nain, roi des Alpes

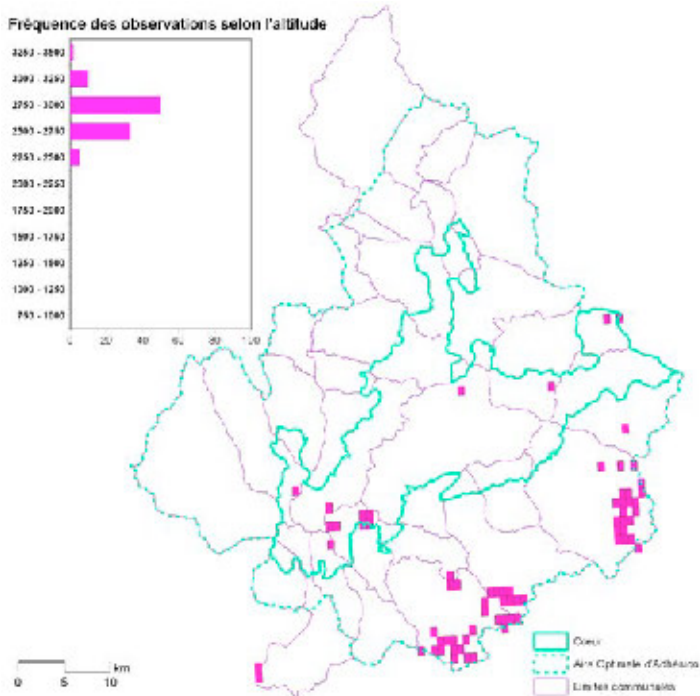
Eritrichio nano

Boraginaceae

Chaméphyte

Alpien, carpatique

Sans protection réglementaire - LRN, tome II - LRRR : préoccupation mineure



© Parc national de la Vanoise - Christian Balais

## Éléments descriptifs

Véritable symbole de la flore alpine, le roi des Alpes est une petite plante vivace formant des coussinets denses hauts de quelques centimètres seulement. Les courtes tiges et les feuilles, longues d'à peine 1 cm et disposées en rosettes, sont couvertes de longs poils soyeux argentés. Les fleurs ressemblent à celles d'un gros myosotis et sont d'un bleu azur avec une gorge bordée de petites écailles jaunes. L'Éritriche nain n'est guère confondable avec une autre plante.

## Écologie et habitats

En Vanoise comme dans les Alpes françaises, l'Éritriche nain colonise à l'étage alpin les rochers siliceux, en paroi ou en situation de crête, et les pierriers stabilisés sur schistes acides, gneiss, quartzites, etc. Ces observations s'accordent parfaitement avec les indications bibliographiques qui placent l'Éritriche nain dans les groupements végétaux des parois alpines acidophiles : *Androsacion vandellii* (Aeschimann & al., 2004)... à une exception près toutefois : à l'ouest du col du Petit Mont-Cenis, un secteur de rochers calcaires héberge de belles populations d'*Eritrichium nanum*. Cette particularité écologique, déjà signalée par Castelli (1956) serait plus fréquente dans les Alpes orientales.

## Distribution

L'Éritriche nain est recensé sur l'ensemble du massif alpin et dans les Carpates. En France, il est connu dans les Alpes-Maritimes, les Hautes-Alpes, l'Isère et la Savoie. Ce sont les massifs de Belledonne, des Grandes Rousses et de la Vanoise qui abritent l'essentiel des populations savoyardes.

La comparaison entre les données historiques (Gensac, 1974) et les données actuelles montre que les inventaires réalisés par les agents du Parc national de la Vanoise ont permis de doubler le nombre de communes où le roi des Alpes est recensé. Mais sur la douzaine de communes où il est connu, seulement un quart des populations est localisé dans le cœur du Parc national.

## Menaces et préservation

Les équipements liés aux activités de loisirs et de transports sont la principale menace pouvant porter atteinte aux populations d'*Eritrichium nanum*. Cette menace est d'autant plus réelle que cette espèce a été exclue en 1995 de la liste des plantes protégées en France. Par sa valeur symbolique et patrimoniale, le roi des Alpes mériterait d'être protégé à un échelon régional ou départemental.