

# *Draba hoppeana*

*Draba hoppeana* Rchb., *Handb. Gewächsk.*, ed. 2 : 1132 (1828)

Drave de Hoppe

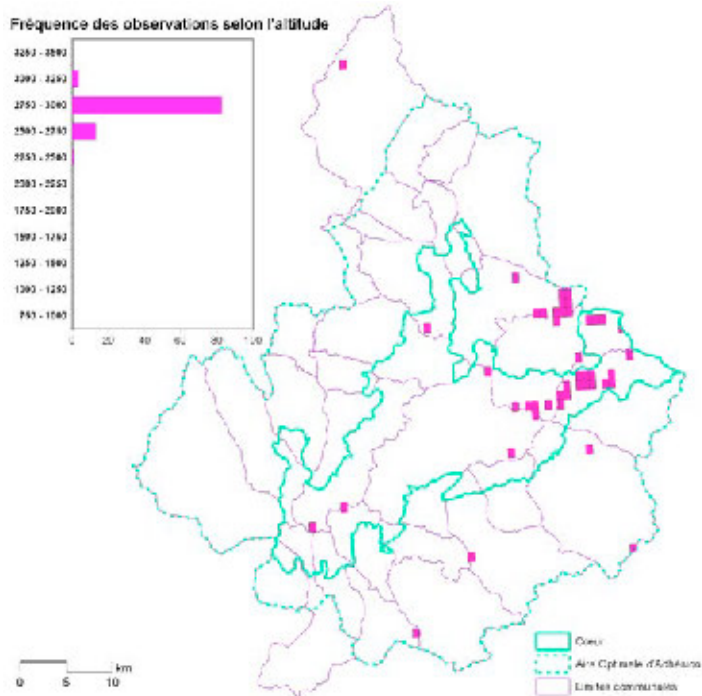
Draba di hoppe

Brassicaceae

Hémicryptophyte, chaméphyte

Alpien

Sans protection réglementaire - LRN, tome I - LRRR : préoccupation mineure



© Parc national de la Vanoise - Joël Blanchemain

## Éléments descriptifs

La Drave de Hoppe forme des petites rosettes de feuilles linéaires et ciliées au centre desquelles se dresse une courte tige se terminant par une grappe compacte de fleurs jaunes donnant naissance à des silicules lancéolées. Ces seuls éléments descriptifs ne permettent pas de différencier *Draba hoppeana* de *Draba aizoides*. Quelques mesures s'imposent : la tige de *Draba hoppeana* ne dépasse pas 3 cm de haut, les feuilles 1 cm de long et les pédicelles 2 mm de long. Mais surtout la longueur du style atteint seulement 1 mm et est inférieure à la largeur de la silicule.

## Écologie et habitats

La Drave de Hoppe a été retenue pour nommer les groupements végétaux des éboulis de calcschistes de l'étage alpin : le *Drabion hoppeanae*. Ces éboulis présentent des roches débitées en plaquettes avec des matériaux fins abondants qui contribuent à stabiliser l'ensemble et à conserver une certaine humidité. Dans ces éboulis nous trouvons également en Vanoise *Gentiana schleicheri*, *Saxifraga muscoides* sans oublier *Artemisia genepi* !

## Distribution

*Draba hoppeana* est une endémique des Alpes, plus répandue à l'est de la chaîne. En France, elle n'est connue que des deux départements savoyards et des Hautes-Alpes. En Haute-Savoie, elle n'a été revue que dans une unique localité (Jordan & Farille, 2006). Sa découverte est récente dans les Hautes-Alpes où elle est également très rare (Chas & al., 2006). Un peu plus fréquente en Savoie, elle est recensée vers le col

du Galibier et en Vanoise. Non indiquée dans ce massif par Gensac (1974), la Drave de Hoppe est actuellement repérée sur une dizaine de communes du Parc national de la Vanoise. Les populations les plus importantes sont localisées à Tignes, Val-d'Isère et Bonneval-sur-Arc.

## Menaces et préservation

La Drave de Hoppe est seulement menacée par la destruction ou la dégradation de son habitat. Cette menace est atténuée en Vanoise par le fait que les principales populations sont protégées par le cœur du Parc national et la Réserve naturelle nationale de la Grande Sassièrre. Une exclusion des troupeaux domestiques des éboulis de calcschistes d'altitude, dénué d'intérêt pastoral, est hautement souhaitable pour préserver la flore de ce milieu.