

Cirsium heterophyllum

Cirsium heterophyllum (L.) Hill, Hort. Kew. : 64 (1768)

Cirsium helenioides (L.) Hill

Cirse à feuilles variables

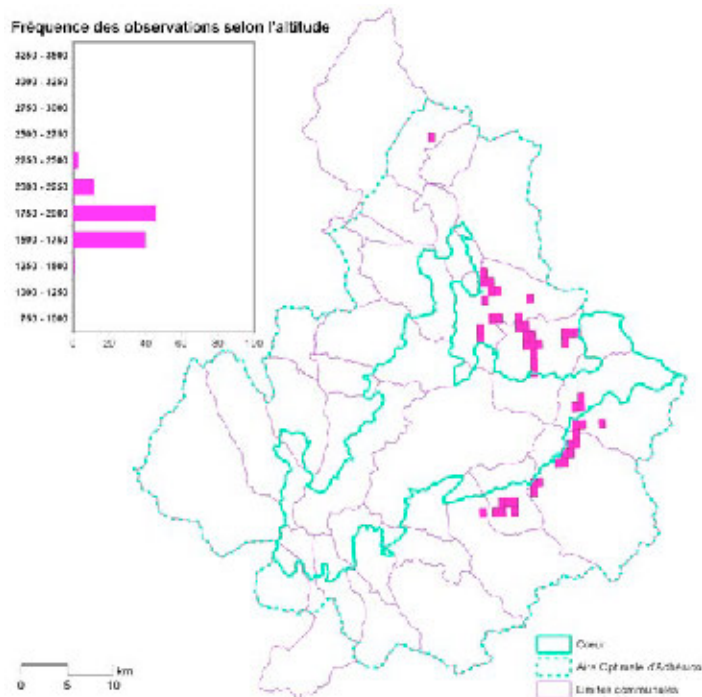
Cardo tagliente

Asteraceae

Hémicryptophyte

Eurosibérien

Protection régionale Rhône-Alpes - LRRR : vulnérable



© Parc national de la Vanoise - Mylène Herrmann

Éléments descriptifs

Le Cirse à feuilles variables est une plante vivace, stolonifère, de 40 à 150 cm de hauteur. La tige généralement simple, épaisse, nue dans la partie supérieure, se termine par un, parfois deux ou trois capitules de fleurs rose-pourpre. Le caractère le plus discriminant de l'espèce s'observe sur les feuilles : blanches tomenteuses à la face inférieure, vertes et glabres sur la face supérieure. Elles sont indivises ou seulement pourvues de quelques lobes dirigés vers l'avant.

Écologie et habitats

Cirsium heterophyllum pousse dans les mégaphorbiaies montagnardes le plus souvent associées aux ripisylves. C'est le cas en Haute-Maurienne, le long de l'Arc, ainsi que dans des prairies humides, à hautes herbes généralement à proximité de sources ou de suintements. C'est une espèce de l'étage subalpin qui atteint l'étage alpin à Tignes et Val-d'Isère par exemple.

Distribution

Le Cirse à feuilles variables présente une vaste aire de distribution qui couvre toutes les régions tempérées et froides de l'Eurasie. En France, il est présent dans les Pyrénées et les Alpes, où il demeure rare dans les six départements où il a été recensé. Déjà répertorié en Vanoise au XVIII^e siècle (Allioni, 1785), il est indiqué au début du XX^e siècle à Champagny-en-Vanoise, Tignes et au mont Cenis (Perrier de la Bâthie, 1917). Il est actuellement connu sur quatre communes de Haute-Maurienne (Lanslevillard, Lanslebourg-Mont-Cenis, Bessans et Bonneval-sur-Arc) ainsi que trois communes de

Haute-Tarentaise (Sées, Tignes et Val-d'Isère). Il n'a pas été revu récemment à Champagny-en-Vanoise.

Menaces et préservation

Les populations de *Cirsium heterophyllum* ont subi des atteintes répétées ces dernières années en particulier à Val-d'Isère : par le remblaiement d'une zone humide, le prélèvement de terre végétale, la construction d'un nouveau bâtiment, ou encore le terrassement d'une piste de ski. Hormis la station du vallon de la Lenta, située dans le cœur du Parc, la plupart des stations de *Cirsium heterophyllum* sont vulnérables, particulièrement en Haute-Tarentaise compte tenu de leur proximité avec les grandes infrastructures touristiques. Seule une bonne information sur la présence de cette espèce patrimoniale et sa prise en compte en amont des projets d'aménagement, permettront sa protection effective.