

Chamorchis alpina

Chamorchis alpina (L.) Rich., *De Orchid. Eur.* : 35 (1817)

Orchis nain des Alpes

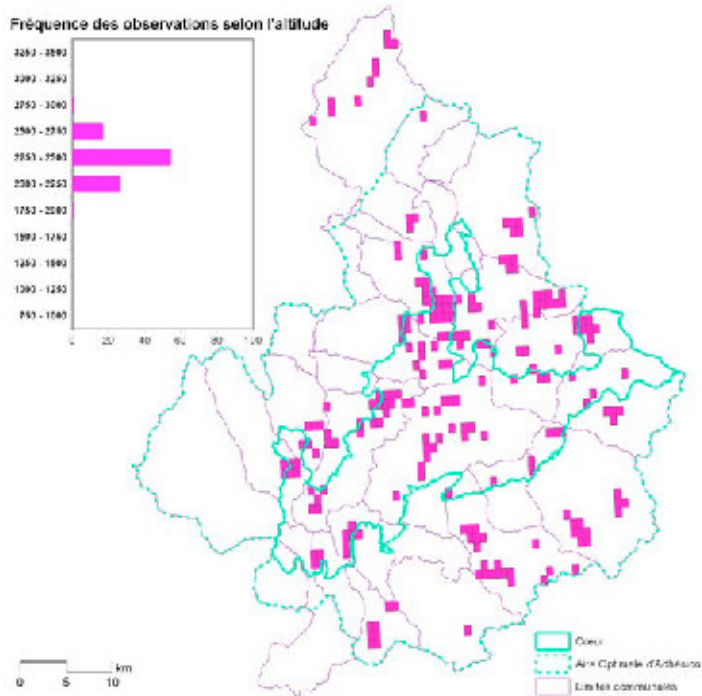
Gramignola alpina

Orchidaceae

Géophyte

Arctico-alpin

Protection régionale Rhône-Alpes - LRRR : préoccupation mineure



© Parc national de la Vanoise - Frantz Storch

Éléments descriptifs

Éminemment discrète, cette petite orchidée n'est pas facile à repérer sans une bonne connaissance de son écologie. Les plantes mesurent moins de 10 cm de haut. Les feuilles toutes basales, linéaires, un peu charnues, ressemblent plus ou moins à bien d'autres "herbes" des pelouses alpines. L'inflorescence, qui apparaît en juillet, est un épi court, peu dense, qui se dresse au centre des feuilles. Cet épi regroupe de trois à dix toutes petites fleurs, verdâtres à jaunâtres, dépourvues d'épéron. La multiplication végétative contribue parfois à la formation de touffes regroupant jusqu'à une dizaine d'inflorescences. *Coeloglossum viride* possède des fleurs à peine plus grandes et plus colorées, mais des feuilles nettement plus larges, de forme elliptique.

Écologie et habitats

Chamorchis alpina s'observe dans deux types de milieux en Vanoise : d'une part au sein de pelouses rases et clairsemées sur les crêtes ventées, sur substrats calcaires, souvent en compagnie de *Dryas octopetala* ; d'autre part dans des marais alcalins d'altitude (*Caricion incurvae*), généralement sur des micro-buttes qui maintiennent les plantes à l'abri d'une humidité trop élevée. Toutes les observations en Vanoise sont localisées à l'étage alpin.

Distribution

Chamorchis alpina est la seule orchidée arctico-alpine en Vanoise. Largement distribué sur l'ensemble de la chaîne alpine, il est recensé en France dans les six principaux départements alpins de la Haute-Savoie aux Alpes-Maritimes. Cité seulement

sur six communes du Parc national de la Vanoise par Gensac (1974), de nos jours il est recensé dans une vingtaine de communes de ce même territoire avec environ la moitié des stations connues dans le cœur du Parc. C'est sans doute en Vanoise qu'il est le plus répandu pour l'ensemble des Alpes françaises. Cette situation confirme l'exceptionnelle richesse du massif en espèces arctico-alpines et s'explique peut-être par la présence de *Chamorchis alpina* à la fois dans les rocailles sèches comme en Haute-Savoie et dans les marais comme dans les Alpes du Sud.

Menaces et préservation

Les populations de *Chamorchis alpina* sont potentiellement menacées par un pâturage inadapté et pour les localités situées en zones humides, par la dégradation et la destruction des marais. La mise en oeuvre de plans de pâturage en concertation avec les éleveurs pour garantir la ressource fourragère et la préservation du patrimoine naturel et la prise en compte des zones humides dans tous les projets d'aménagements devraient permettre de maintenir les populations de cette orchidée protégée. Elles contribuent largement à l'originalité et à la richesse de la flore du massif de la Vanoise.