

Carex limosa

Carex limosa L., Sp. Pl. : 977 (1753)

Laïche des boubiers

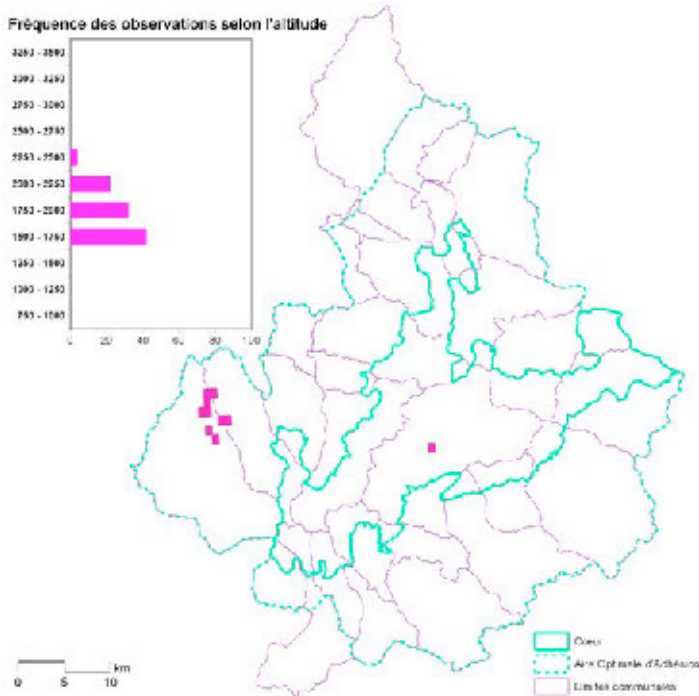
Carice della fanghiglia

Cyperaceae

Hélophyte, géophyte

Eurasiatique, nord américain

Protection nationale, annexe I - LRN, tome II - LRRR : en danger



© Parc national de la Vanoise - Frantz Storz

Éléments descriptifs

Haute de 10 à 40 cm, cette laïche très rhizomateuse est facilement repérable lorsqu'elle forme un tapis lâche, souvent monospécifique, de feuilles très fines et glauques. Prises isolément les plantes montrent des feuilles canaliculées, larges seulement de 1 à 2 mm. La tige se termine par un épi mâle fin et dressé long de 1 à 2 cm. Les épis femelles, généralement au nombre de deux pendent à l'extrémité de longs pédoncules capillaires. Enfin, les écailles recouvrant les utricules sont courtement mucronées. *Carex magellanica* subsp. *irrigua* présente un port identique avec toutefois des feuilles planes, vertes, larges de 2 à 4 mm.

Écologie et habitats

La Laïche des boubiers est une espèce quasi hydrophile qui colonise les cuvettes ou gouilles, les chenaux des tourbières acides, alimentés par des eaux oligotrophes. Ces dépressions souvent instables qui forment des tremblants dans les parties les plus aquatiques des tourbières correspondent aux alliances du *Rhynchosporion albae* et du *Caricion lasiocarpae*.

Distribution

Cette espèce est présente dans de nombreux pays européens et asiatiques et en Amérique du Nord. En France, elle est présente principalement dans les régions montagneuses ainsi qu'en Bretagne, Normandie et dans le nord. En Savoie, elle est très dispersée et localisée. Indiquée en Vanoise à Tignes et au mont Cenis (Gensac, 1974), ces stations n'ont pas été retrouvées. De nos jours *Carex limosa* est connue dans une unique localité dans le cœur du Parc à Termignon, et dans

l'aire optimale d'adhésion aux Allues (Arrêté préfectoral de protection de biotope de Vieille Cave) et d'une demi-douzaine de tourbières à Saint-Martin-de-Belleville.

Menaces et préservation

Les principales menaces qui pèsent sur les populations de *Carex limosa* sont liées aux travaux d'assèchement et/ou de comblement des marais et tourbières. En montagne, ces travaux sont en lien avec l'activité agricole et touristique principalement pour la création de retenues d'altitude et le remodelage des pistes de ski. Sa localisation essentiellement en dehors du cœur du Parc national accentue sa vulnérabilité. La prise en compte systématique des zones humides lors de tous nouveaux travaux d'aménagements devrait permettre de préserver les rares biotopes favorables à *Carex limosa* en Vanoise.