

Carex lachenalii

Carex lachenalii Schkuhr, *Beschr. Riedgräs.* : 51 (1801)

Laïche de Lachenal

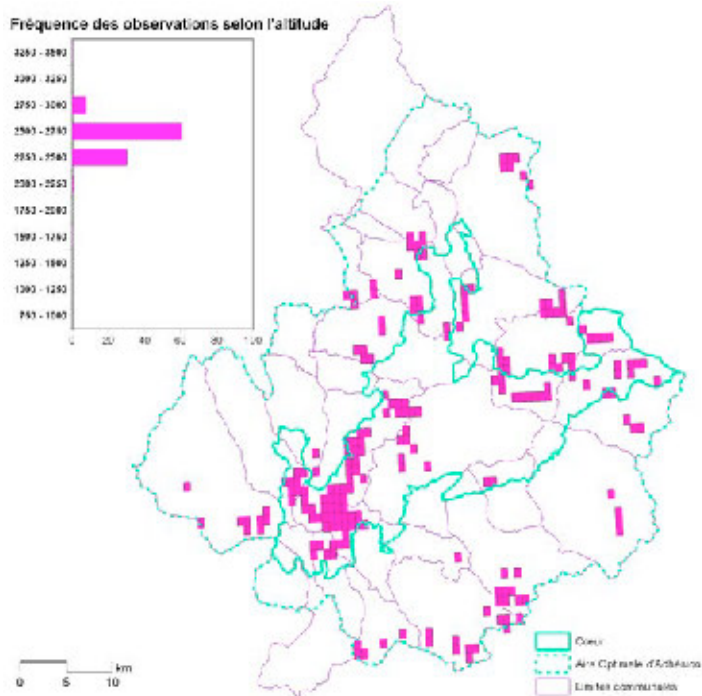
Carice di Lachenal

Cyperaceae

Hémicryptophyte

Arctico-alpin

Protection régionale Rhône-Alpes - LRN, tome I - LRRR : quasi menacée



© Parc national de la Vanoise - Cyril Denise

Éléments descriptifs

Cette laïche peut vite passer inaperçue, sa taille, sa couleur et son port ne lui conférant pas un port très remarquable. Mais ses feuilles courtes, ses tiges fines, lisses, bien triangulaires et dressées, et ses épillets androgynes fauves, de 1,5 cm tout au plus, en nombre restreint (trois à cinq), lui donnent une allure assez caractéristique pour un œil averti. Il peut difficilement être confondu avec d'autres espèces en Vanoise où *Carex heleonastes*, aux tiges scabres, n'est pas cité.

Écologie et habitats

La Laïche de Lachenal est à rechercher dans la végétation des pelouses humides, des combes à neige et des bas-marais acidiphiles qu'elle affectionne. Elle est classiquement associée aux espèces du *Salicion herbaceae* (Gensac, 1974). Elle s'observe ainsi, en touffes parfois denses, sur les abords des ruisselets et ruisseaux des terrains acides et dans les combes à neige en compagnie de *Sibbaldia procumbens*, *Cerastium cerastioides* ou *Luzula alpino-pilosa*, etc. Elle est aussi rarement observée en Vanoise dans des complexes humides, acidiphile et basiphile, en mélange avec des espèces du *Caricion incurvae*. C'est une plante que nous observons le plus souvent entre 2500 et 2800 m d'altitude et sur des versants globalement exposés au nord.

Distribution

L'aire de distribution de la Laïche de Lachenal s'étend sur les zones arctiques de l'Eurasie et de l'Amérique du Nord et sur les hautes montagnes des zones tempérées. En France, elle n'est connue qu'en Savoie dans le massif de la Vanoise.

Les connaissances sur la localisation de cette espèce se sont considérablement enrichies ces dernières années : déjà citée dans quelques points du massif au début du XX^e siècle : col de l'Iseran, mont Cenis, Tignes, Bessans, etc. (Husnot, 1905), elle est indiquée dans seulement six communes par Gensac (1974) mais aujourd'hui répertoriée dans vingt communes du Parc national de la Vanoise suite aux inventaires menés par les agents du Parc.

Menaces et préservation

Avec un nombre assez important de localités, et parfois des effectifs conséquents, situées dans le cœur du Parc national de la Vanoise, la Laïche de Lachenal ne semble pas fortement menacée. Il reste sans aucun doute de nouvelles localités à découvrir et notamment dans l'aire optimale d'adhésion où la pression de prospection est moins forte. Aussi, une meilleure connaissance de l'espèce par un nombre plus important d'agents du Parc national de la Vanoise permettrait de compléter les données actuelles. Les principales menaces qui pèsent sur *Carex lachenalii* sont communes aux plantes des milieux humides : travaux d'assèchement et/ou de comblement pour la création de retenues collinaires, de micro-centrales électriques ou "d'amélioration" d'alpages.