

# Carex atrofusca

*Carex atrofusca* Schkuhr, *Beschr. Riedgräs.* : 106 (1801)

Laïche rouge noirâtre

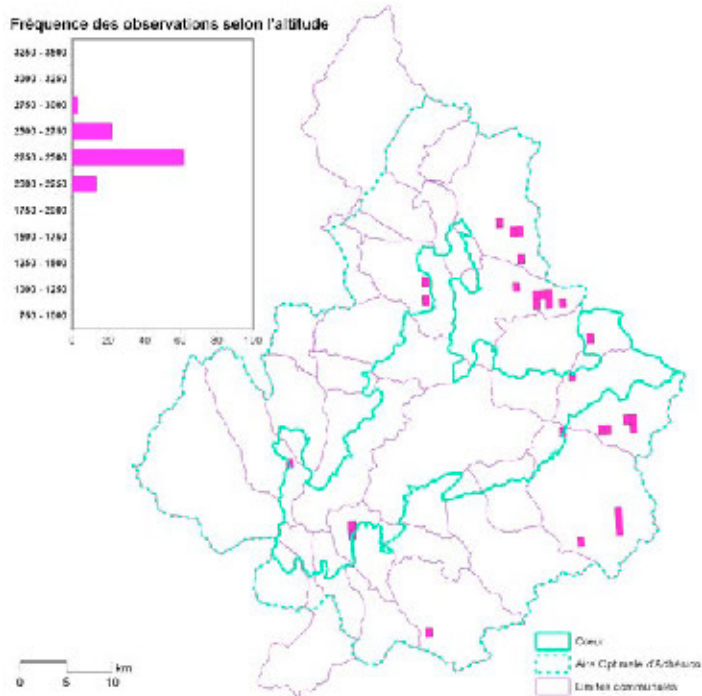
Carice rosso-nerastra

Cyperaceae

Géophyte, hémicryptophyte

Arctico-alpin

Protection nationale, annexe I - LRN, tome I - LRRRA : vulnérable



© Parc national de la Vanoise - Joël Blanchemain

## Éléments descriptifs

Cette laïche se caractérise par sa taille modeste : les tiges ne dépassent guère 25 cm de hauteur. Les épis femelles (deux à quatre), ovoïdes et noirâtres, sont situés à l'extrémité de pédoncules longs de 0,5 à 2 cm, pendants le plus souvent du même côté. Les utricules, d'abord brun rouge puis noirs, sont courts, comprimés et sans bec. Les écailles lancéolées, pourpre noire égalent la taille des utricules. L'unique épi mâle, fin et élancé, termine la tige. Les feuilles de la Laïche rouge noirâtre, larges de 1,5 à 4 mm, sont planes et raides. Signalons par ailleurs qu'elle possède des stolons courts, contrairement à *Carex frigida*, qui peut partager les mêmes milieux. Cette dernière longuement stolonifère est beaucoup plus fréquente, de plus ses épis femelles sont nettement plus allongés.

## Écologie et habitats

C'est une relictive glaciaire, cantonnée dans les Alpes françaises à l'étage alpin. Elle est inféodée aux milieux spécialisés d'altitude : bords de torrents, sources et lacs alimentés par des eaux froides et alcalines, bas-marais, pelouses rocailleuses humides et alluvions glaciaires. Elle fait partie des espèces caractéristiques de l'alliance du *Caricion incurvae*, groupement végétal arctico-alpin remarquable.

## Distribution

Espèce arctico-alpine typique, elle est présente dans la plupart des pays de la zone boréale, de l'Asie à l'Amérique du Nord. En Europe, elle est connue dans les pays scandinaves, ainsi qu'en Écosse et sur l'ensemble de l'arc alpin. Même si son aire de distribution est étendue, elle reste toujours rare et

localisée, inventoriée en France dans les seuls départements des Hautes-Alpes et de la Savoie. Dans ce dernier, elle est présente uniquement en Vanoise de 2150 m (Bessans) à 2740 m d'altitude (Sainte-Foy-Tarentaise). Quatre communes de Haute-Maurienne accueillent *Carex atrofusca* : Aussois, Bramans, Bessans et Bonneval-sur-Arc. En Tarentaise, sa présence est notée sur les communes de Tignes, Val-d'Isère, Sainte-Foy-Tarentaise, les Allues, et depuis 2007 sur celle de Peisey-Nancroix.

## Menaces et préservation

Les milieux qui hébergent cette laïche sont d'une grande fragilité, vis-à-vis de la qualité des eaux, des risques de piétinement, comblement ou drainage. Les principales menaces proviennent des aménagements hydrauliques, de la fréquentation touristique intensive ou encore du surpâturage. Plus difficile à cerner mais pourtant bien réelle, la menace du réchauffement climatique est à prendre en compte. En effet, l'augmentation des températures estivales entraînera inmanquablement un changement des conditions écologiques locales, fortement préjudiciable pour cette espèce qui requiert des conditions proches d'un climat de type polaire. On peut ainsi considérer que la Laïche rouge noirâtre est menacée à la fois par les activités locales et les changements globaux.