

# *Botrychium matricariifolium*

*Botrychium matricariifolium* (A. Braun ex Döll) W. D. J. Koch, *Syn. Fl. Germ. Helv.*, ed. 2 : 972 (1845)

Botryche à feuilles de matricaire

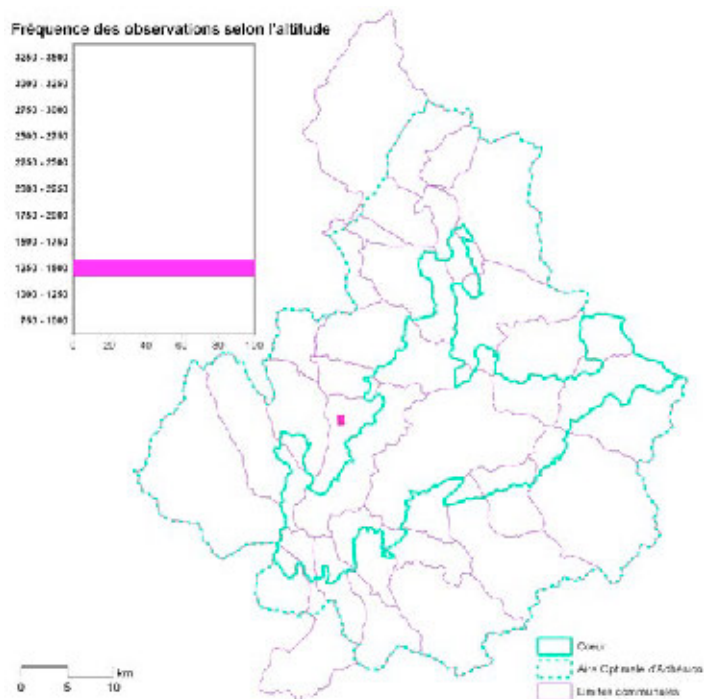
Botrichio ramoso

Ophioglossaceae

Géophyte

Européen, nord américain

Protection nationale, annexe I - LRN, tome I - LRRR : en danger critique d'extinction



© Parc national de la Vanoise

## Éléments descriptifs

Cette petite fougère haute de 10 à 20 cm au plus, se distingue de *Botrychium lunaria*, beaucoup plus commune, par la partie stérile de sa fronde. Chez *Botrychium matricariifolium* le limbe est deux fois découpé, les divisions sont petites, arrondies ou légèrement crénelées et ne se recouvrent pas. Chez *Botrychium lunaria* le limbe est divisé une seule fois et les lobes larges, en forme de demi-lune, se chevauchent. Chez les deux espèces, frondes stériles et frondes fertiles sont portées sur un pétiole commun.

## Écologie et habitats

D'après la littérature, le Botryche à feuilles de matricaire fréquente préférentiellement des milieux ouverts (pelouses écorchées, landes, éboulis fixés, moraines), plus rarement des boisements, aux étages collinéen et montagnard, sur sols acides (Prelli, 2001). La seule indication du massif de la Vanoise localise cette espèce dans un éboulis de quartzite, vers 1580 m d'altitude, aux côtés de *Sedum rupestre*, *Alchemilla alpina*, *Sempervivum arachnoideum*, *Hieracium pilosella*, etc. (Berthet, 1961).

## Distribution

*Botrychium matricariifolium* est présent dans les régions tempérées et froides de l'hémisphère Nord. En France, il est disséminé dans les massifs montagneux : Vosges, Massif central, Pyrénées, Corse et Alpes. Il a été découvert en Savoie à Pralognan-la-Vanoise en 1960 par A. David (in Berthet, *op. cit.*). Revu régulièrement par cet auteur jusqu'en 1999 (com. pers.), il n'a pas été retrouvé sur ce site malgré des prospections approfondies en 2008, 2009 et 2010.

## Menaces et préservation

Le Botryche à feuilles de matricaire apparaît très sporadique et rare sur l'ensemble de son aire de distribution dont la France. Sur le site où des plantes ont été observées en Vanoise, la progression du couvert végétal arboré pourrait constituer une menace. De même, la récolte par des collectionneurs peu scrupuleux n'est pas à exclure. Des recherches sur le terrain seront poursuivies ces prochaines années par les agents du Parc national afin de tenter de retrouver cet élément particulièrement rare et patrimonial de la flore de Vanoise.