

Seseli annuum subsp. *carvifolium*

Seseli annuum L. subsp. *carvifolium* (Vill.) P. Fourn., *Quatre Fl. France* : 679 (1937)

Séséli à feuilles de carvi

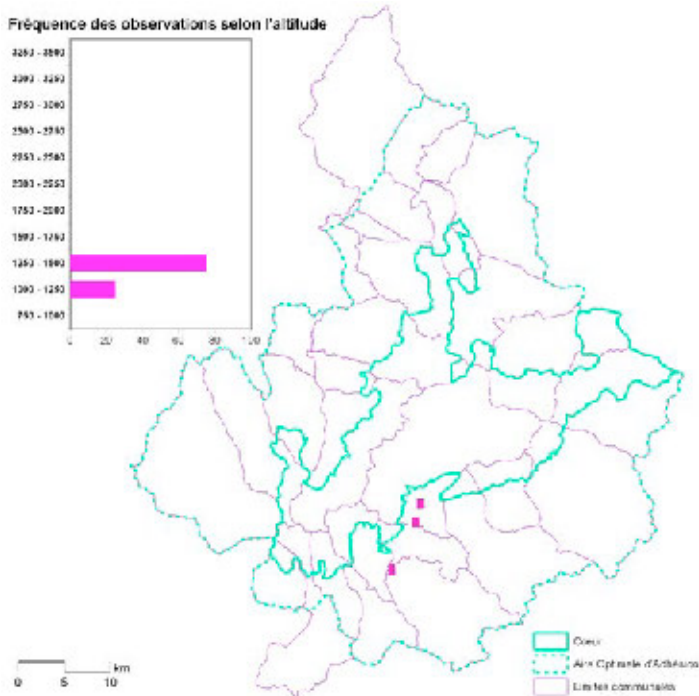
Finocchiella con foglie di carvi

Apiaceae

Hémicryptophyte

Ouest alpin

Sans protection réglementaire - LRRR : quasi menacée



Éléments descriptifs

Le contour des feuilles de ce séséli est ovale allongé ; le limbe est deux à trois fois divisé-penné en segments linéaires de 4 à 10 mm de large. Les ombelles sont constituées de nombreux rayons qui soutiennent au niveau des ombellules des bractéoles largement scariées à la marge. La sous-espèce *carvifolium* se distingue par la présence d'un involucre formé de deux à six bractées et par un nombre moins élevé de rayons (douze à dix-huit) que pour la sous-espèce *annuum* (jusqu'à quarante). La floraison intervient en fin d'été.

Écologie et habitats

Le caractère monocarpique de ces plantes fait que les populations ne persistent que dans les pelouses où le recouvrement végétal n'est pas trop dense. Les terrains rocailloux conviennent également au Séséli à feuilles de carvi. C'est plus la structure de la végétation que la nature chimique du sol qui influence la présence de cette ombellifère. Elle s'accommode ainsi de substrats le plus souvent calcicoles, plus rarement silicicoles, mais toujours très secs et en pleine lumière. Elle se rencontre donc en Vanoise sur les pelouses sèches, les affleurements rocheux, dans les clairières des pinèdes, etc.

Distribution

L'aire de distribution de *Seseli annuum* subsp. *carvifolium* ne recouvre que les Alpes françaises et une petite partie de l'Italie du Nord. C'est typiquement une plante liée aux vallées internes et à leur climat sub-continental. Ainsi en Savoie, où elle est connue depuis le XIX^e siècle (Cariot & Saint-Lager, 1889), elle est recensée uniquement en Tarentaise où elle est assez rare, et

en Maurienne où elle peut se montrer localement abondante. C'est le cas à Bramans, Aussois, Villarodin-Bourget, etc. Mais la connaissance précise de sa distribution dans ces deux vallées est encore toutefois très fragmentaire et la carte ci-contre très incomplète. À noter que les sous-espèces *carvifolium* et *annuum* ne semblent pas cohabiter : cette dernière, absente de Vanoise, n'est connue que dans l'ouest du département.

Menaces et préservation

Le Séséli à feuilles de carvi est très sensible à la densification du couvert végétal et à l'enrichissement du sol en matière azotée (Reduron, 2008). Dans un contexte général où les activités agro-pastorales se concentrent sur certaines parcelles, tandis que d'autres sont abandonnées, les milieux favorables à cette plante régressent. L'endémisme alpin de cette sous-espèce et sa présence restreinte en Savoie aux vallées de la Tarentaise et de la Maurienne confèrent au Parc national de la Vanoise une responsabilité particulière dans la préservation d'habitats favorables à ces plantes. Des prospections spécifiques en fin d'été sont indispensables pour mieux connaître l'état des populations en Vanoise et mettre en place les mesures de sauvegarde qui s'imposent.