

# *Tulipa sylvestris* subsp. *australis*

*Tulipa sylvestris* L. subsp. *australis* (Link) Pamp., *Bull. Soc. Bot. Ital.* : 114 (1914)

Tulipe méridionale

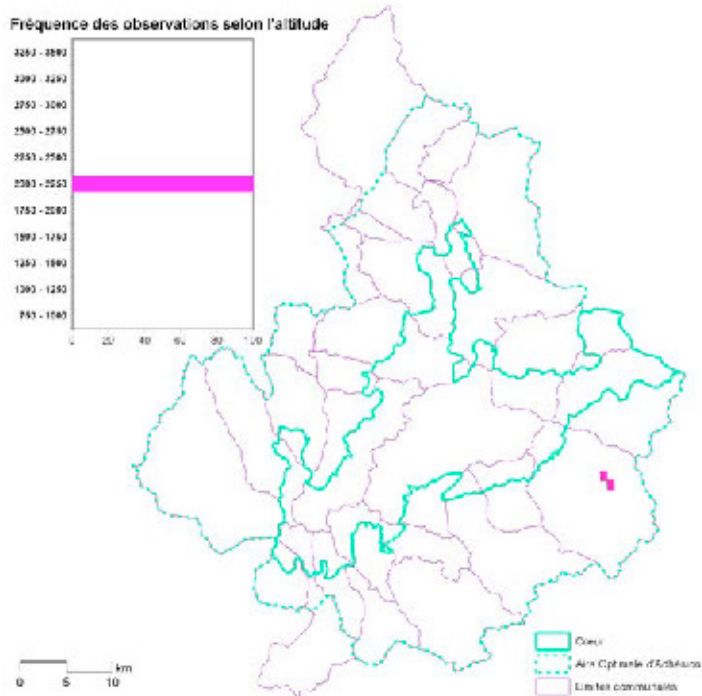
Tulipano montano

Liliaceae

Géophyte

Méditerranéen montagnard

Sans protection réglementaire - LRN, tome II - LRRR : préoccupation mineure



© Parc national de la Vanoise - Benoit Deffrennes

## Éléments descriptifs

La reconnaissance d'une tulipe ne pose *a priori* guère de difficulté. Les caractères morphologiques qui permettent de distinguer la Tulipe méridionale d'autres tulipes sont principalement relatifs aux fleurs : ces dernières sont dressées avant l'épanouissement ; les six tépales sont jaunes, mais les externes sont plus étroites que les internes et teintés de rouge à l'extérieur ; enfin, les capsules sont courtes, aussi longues que larges. Ces éléments permettent notamment de ne pas confondre la tulipe méridionale avec la tulipe sauvage, *Tulipa sylvestris* subsp. *sylvestris*.

## Écologie et habitats

Des garrigues méditerranéennes aux dalles volcaniques du Massif central, l'écologie de la Tulipe méridionale est assez variable. Même en Savoie, cette variabilité s'exprime entre les stations du massif des Bauges où *Tulipa sylvestris* subsp. *australis* s'observe dans des pelouses de crêtes (*Seslerion caeruleae*) et l'unique station répertoriée en Vanoise où ces tulipes émergent au tout début du mois de juin dans des prairies fraîches à Avoine dorée (*Trisetum flavescens*-*Polygonum bistortae*) (Fritsch, 1997).

## Distribution

La Tulipe méridionale est largement distribuée dans les montagnes autour de la Méditerranée. Ainsi en Europe, elle est recensée des Pyrénées aux Balkans. En France, elle est présente dans un grand quart sud-est et plus ponctuellement le long de la façade atlantique. Dans notre département, c'est le massif des Bauges qui abrite le plus grand nombre de

stations. Outre une donnée bibliographique à Beaufort (Cariot & Saint-Lager, 1889) et une indication au mont Cenis (Allioni, 1785), mais vraisemblablement sur le versant italien (Fritsch, *op. cit.*), la seule station actuellement connue en Vanoise est située dans le vallon d'Avérole, à Bessans.

## Menaces et préservation

Les tulipes sont des plantes faciles à repérer et il est probable que la station de Bessans soit effectivement la seule de Vanoise. La mise en place d'un suivi pourrait permettre de mieux connaître les effectifs et l'évolution de cette population ainsi que d'évaluer les effets des pratiques agricoles sur ces plantes. Cette sous-espèce de *Tulipa sylvestris* a été enlevée en 1995 de la liste des plantes protégées en France métropolitaine. Si ce choix peut se justifier à l'échelon national, il nous laisse bien démunis pour protéger l'unique station du massif de la Vanoise.