

Viola cenisia

Viola cenisia L., *Sp. Pl.*, ed. 2 : 1325 (1763)

Pensée du mont Cenis

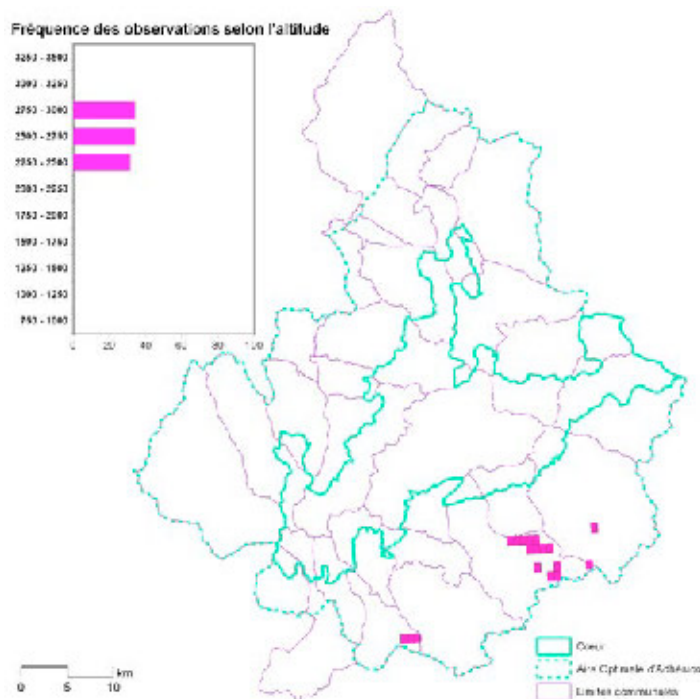
Viola del Moncenisio

Violaceae

Hémicryptophyte

Ouest alpin

Sans protection réglementaire - LRRA : vulnérable



© Parc national de la Vanoise - Cyril Denise

Éléments descriptifs

Au cœur du pierrier instable, c'est d'abord par ses grandes corolles (2 à 2,5 cm de diamètre) que se repère la Pensée du mont Cenis ; la base des pétales porte des macules plus foncées entourant une gorge jaune. Autre particularité, les tiges filiformes rampantes, plus ou moins dissimulées sous les cailloux, portent de petites feuilles ovales entières. Ces dernières sont lancéolées et nettement crénelées chez *Viola calcarata* dont les fleurs de couleur très variable sont parfois aussi violet clair.

Écologie et habitats

Viola cenisia est une espèce tout à fait caractéristique des éboulis calcaires non stabilisés, des étages subalpin et plus généralement alpin. Cette pensée s'observe en compagnie du Tabouret à feuilles rondes qui a donné son nom aux syntaxons décrits dans ces éboulis : *Thlaspion rotundifolii*. Parmi les autres espèces associées à ces milieux, où le recouvrement végétal est très faible, nous trouvons en Vanoise : *Campanula alpestris*, *Cerastium latifolium*, *Petrocalis pyrenaica*, *Silene vulgaris* subsp. *prostrata*, etc.

Distribution

Seul l'ouest du massif alpin, en France, en Suisse et en Italie, abrite la pensée du mont Cenis. Cette espèce, dédiée à un lieu parmi les plus renommés de l'histoire de la botanique alpine, est déjà localisée avec précision dans le secteur de Ronce au XVIII^e siècle : "*Abunde oritur in monte Cenisio ad jugum Ronche dictum.*" (Allioni, 1785). Les populations de ces éboulis sont encore de nos jours les plus importantes répertoriées en Vanoise. La

Pensée du mont Cenis est également connue en Vanoise à Avrieux et Bessans. Par contre, plusieurs stations anciennes à Bonneval-sur-Arc, Bourg-Saint-Maurice, Modane, Termignon et Peisey-Nancroix n'ont pas été revues récemment.

Menaces et préservation

Les aménagements (terrassements liés aux pistes de ski, aux pistes pastorales, aux sentiers) peuvent entraîner la destruction directe de stations ; ils peuvent aussi perturber la dynamique de l'éboulis et le stabiliser. Il est alors colonisé par d'autres plantes qui concurrencent *Viola cenisia*. Les éboulis à *Viola cenisia* devraient être exempts de tout aménagement et de parcours pastoral. À noter que des recherches ciblées dans les milieux favorables pourraient logiquement permettre de retrouver des stations anciennes.