

# *Trichophorum pumilum*

*Trichophorum pumilum* (Valh) Schinz et Thell., *Vierteljahrsschr. Naturf. Ges. Zürich*, 66 : 265 (1921)

*Scirpus pumilus* Vahl

Scirpe nain

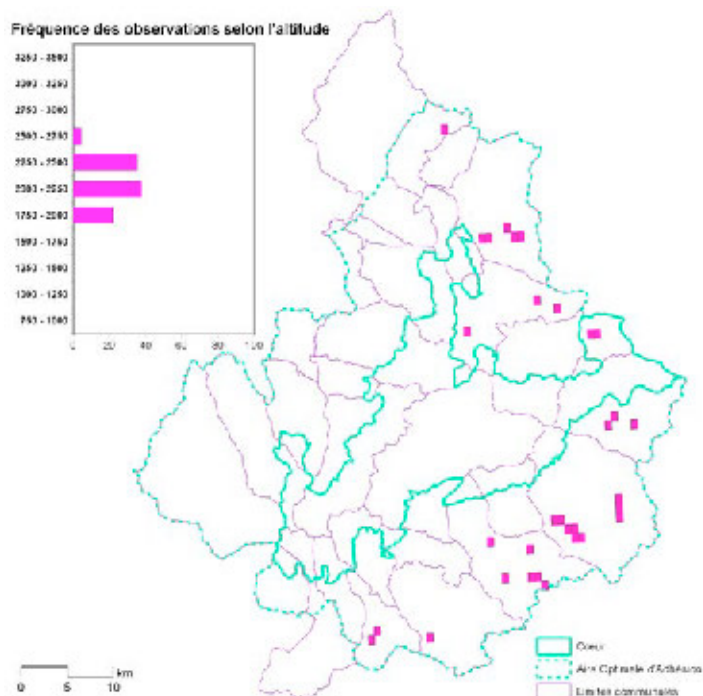
Tricoforo minore

Cyperaceae

Géophyte

Eurosibérien, nord américain

Protection nationale, annexe I - LRN, tome II - LRRR : en danger



© Parc national de la Vanoise - Joël Blanchemain

## Éléments descriptifs

Le Scirpe nain est une petite plante vivace ne dépassant pas 20 cm de hauteur. Cette plante émet des stolons souterrains donnant naissance à de nombreuses tiges cylindriques formant des gazons lâches. Les feuilles basales sont réduites aux gaines, seule la feuille supérieure est prolongée par un petit limbe foliacé en forme de pointe longue d'environ 1 cm. La gaine de cette feuille supérieure est tronquée horizontalement. La tige se termine par un tout petit épillet ovale, brun, long de 2 à 3 mm composé de une à quatre fleurs. Les caractéristiques de l'appareil végétatif permettent assez facilement de ne pas confondre *Trichophorum pumilum* avec les autres plantes dont les tiges sont également terminées par un petit épillet. Chez *Trichophorum cespitosum* qui pousse en touffes denses, la gaine de la feuille supérieure est échancrée en "décolleté" et chez *Eleocharis quinqueflora* toutes les feuilles sont réduites aux gaines.

## Écologie et habitats

*Trichophorum pumilum* est une espèce pionnière qui colonise les berges humides des lacs et torrents alimentés par des eaux froides et les secteurs détrempés des marais et tourbières d'altitude, de préférence sur calcaire. Elle est présente en Vanoise aux étages subalpin et alpin, de 1880 m d'altitude à Lanslebourg-Mont-Cenis à 2530 m à Tignes. C'est une des espèces caractéristiques du *Caricion incurvae*.

## Distribution

Cette espèce est distribuée sur l'ensemble de l'hémisphère nord. En France, elle est présente uniquement dans les Alpes où

elle est connue dans tous les départements alpins à l'exception de la Haute-Savoie. Pour autant, elle reste une espèce rare car très dépendante de conditions écologiques très strictes. Les études et inventaires réalisés en Vanoise sur les zones humides et tout particulièrement sur les marais d'altitude riches en espèces arctico-alpines permettent de localiser *Trichophorum pumilum* sur une dizaine de communes du Parc.

## Menaces et préservation

Drainage, captage, surpâturage, piétinement, eutrophisation et même changement climatique global, la liste des menaces persistantes sur les populations de Scirpe nain en Vanoise est longue. Un tout petit nombre de stations est protégé par le cœur du Parc, par contre la majorité des populations recensées dans l'aire optimale d'adhésion est incluse dans le Site d'Importance Communautaire "Réseau de vallons d'altitude à *Caricion*". Cette désignation au titre de la Directive habitat-faune-flore doit théoriquement permettre de garantir la pérennité des milieux de vie de cette espèce protégée.