

# *Salix breviserrata*

*Salix breviserrata* Flod., *Ark. Bot.*, 29 : 44 (1940)

Saule à dents courtes

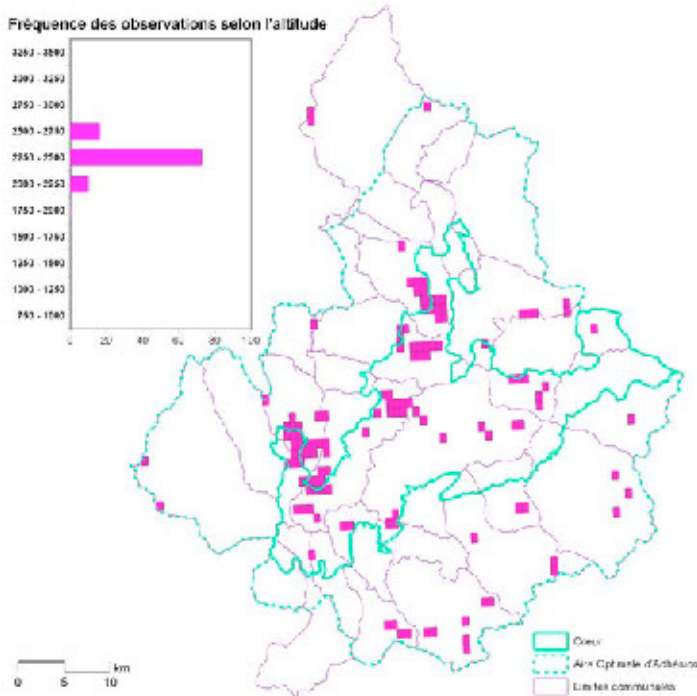
Salice seghettato

Salicaceae

Chaméphyte

Sud-ouest européen montagnard

Protection nationale, annexe I - LRN, tome II - LRR : quasi menacée



© Parc national de la Vanoise - Christophe Gotti

## Éléments descriptifs

Ce sous-arbrisseau rampant peut s'étaler sur des surfaces importantes et coloniser de manière exclusive les milieux où il pousse. Son port est souvent caractéristique, mais les critères les plus fiables semblent être la pilosité et la taille, trois à quatre fois plus grande, des feuilles des rameaux de l'année, qui contrastent avec la taille plus réduite, la surface luisante et les petites dents glanduleuses très marquées des feuilles des rameaux plus anciens. En floraison, les chatons mâles aux étamines pourpres sont aussi très remarquables.

## Écologie et habitats

En Vanoise, le Saule à dents courtes se rencontre principalement dans les éboulis de calcaire grossiers à chaotiques, où il peut se repérer de loin par sa couleur et sa forme bien spécifiques. Nous le rencontrons également sur des moraines à dominante calcaire ou exceptionnellement très riches en quartzite, comme au pied du glacier de la Masse à Pralognan-la-Vanoise. Les pelouses humides ou marécages, où il est aussi indiqué dans d'autres massifs alpins, ne semblent pas vraiment lui convenir en Vanoise. Il est observé entre 1930 m d'altitude à Pralognan-la-Vanoise et 2660 m à Tignes, Val-d'Isère et Lanslebourg-Mont-Cenis.

## Distribution

Cette espèce est recensée dans les Pyrénées, les Alpes et les Apennins. En France, elle est présente de la Haute-Savoie aux Alpes-de-Haute-Provence. Gensac (1974) l'indique en Vanoise à Lanslebourg-Mont-Cenis, Bonneval-sur-Arc et Val-d'Isère. Les prospections menées par les agents du Parc national de

la Vanoise permettent désormais de localiser ce saule sur une vingtaine de communes du territoire du Parc ; il est plus fréquent en Tarentaise et particulièrement bien présent à Saint-Bon-Tarentaise, Pralognan-la-Vanoise, Champagny-en-Vanoise et Peisey-Nancroix. La Vanoise abrite vraisemblablement les plus importantes populations des Alpes françaises.

## Menaces et préservation

La plus grande partie des observations de *Salix breviserrata* en Savoie se situe dans le cœur du Parc national de la Vanoise et bénéficie ainsi de sa protection vis-à-vis de nombreux aménagements. Cependant certaines populations localisées dans l'aire optimale d'adhésion restent susceptibles d'être impactées par divers équipements touristiques liés à la pratique du ski et par des aménagements comme des pistes d'alpage.