

# *Pyrola chlorantha*

*Pyrola chlorantha* Sw., Kongl.Vetensk.Acad. Nya Handl., 31 : 194 (1810)

Pyrole verdâtre

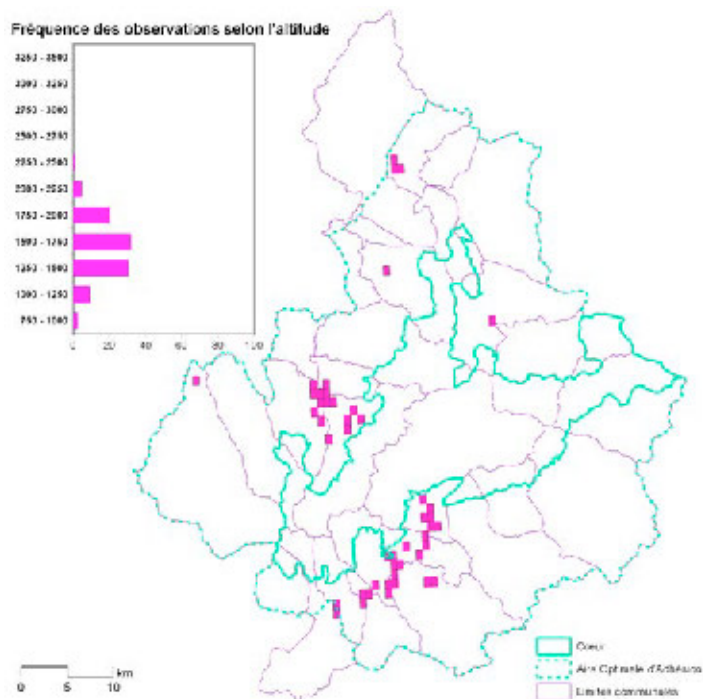
Piroletta verdastra

Ericaceae

Hémicryptophyte

Eurosibérien, nord américain

Protection régionale Rhône-Alpes - LRRR : quasi menacée



© Parc national de la Vanoise - Joël Blanchemain

## Éléments descriptifs

La tige de la Pyrole verdâtre est dressée et mesure de 10 à 30 cm de haut. La tige porte une grappe multilatérale de quatre à douze fleurs blanc jaunâtre. Elles ont la forme de petites clochettes inclinées vers le sol, et particularité, le style est courbé en forme de "S". La morphologie du style de *Pyrola rotundifolia* est similaire mais les fleurs sont d'un blanc pur. Les feuilles de *Pyrola chlorantha* sont d'un vert sombre, rondes, longuement pétiolées et groupées en rosette basale.

## Écologie et habitats

En Vanoise, la Pyrole verdâtre s'observe dans les forêts assez sèches de pins (*Pinus sylvestris*, *Pinus cembra* et aussi *Pinus uncinata*) de préférence sur sols calcaires. Les observations sont localisées aux étages montagnard et subalpin. En Maurienne comme en Tarentaise, elle accompagne *Erica carnea* dans ces pinèdes.

## Distribution

*Pyrola chlorantha* est présente sur un vaste territoire couvrant les régions tempérées et froides de l'Eurasie et de l'Amérique du Nord. En France, elle est connue dans les principaux massifs montagneux, en Champagne-Ardenne et ponctuellement sur la façade atlantique. Les Bauges et la Vanoise sont les deux massifs qui abritent cette pyrole en Savoie. Sur le Parc national de la Vanoise, elle était déjà connue au début du XX<sup>e</sup> siècle à Bramans et Pralognan-la-Vanoise (Perrier de la Bâthie, 1917). Au début du XXI<sup>e</sup> siècle, les observations réalisées par les agents du Parc national de la Vanoise la localisent sur une douzaine de communes en dehors du cœur du Parc.

## Menaces et préservation

La création de pistes pour l'exploitation forestière et les travaux liés à cette exploitation, ainsi que l'ouverture de nouvelles voies de circulation en forêt, sont les principales menaces susceptibles de porter atteinte aux populations de *Pyrola chlorantha*. Une bonne connaissance de sa répartition globale dans les massifs forestiers, sa recherche sur le terrain et sa prise en compte avant la mise en œuvre de travaux devraient théoriquement permettre de préserver cette espèce protégée.