

Primula pedemontana

Primula pedemontana E. Thomas ex. Gaudin, *Fl. Helv.*, 2 : 91 (1828)

Primevère du Piémont

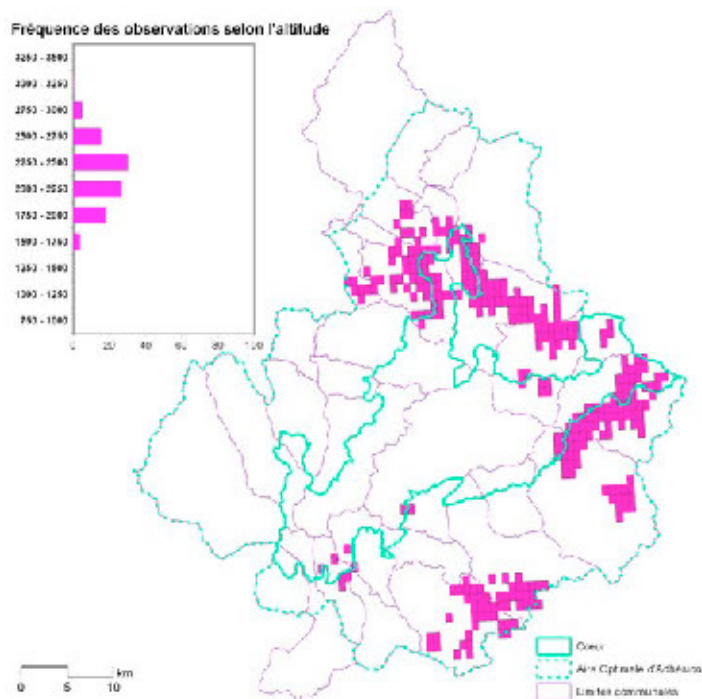
Primula piemontese

Primulaceae

Hémicryptophyte

Sud-ouest européen montagnard

Protection nationale, annexe I - LRN, tome I - LRRR : quasi menacée



© Parc national de la Vanoise - Christian Balais

Éléments descriptifs

La Primevère du Piémont est une petite plante de 5 à 15 cm de hauteur, munie de feuilles basales obovales, dentelées, finement pubescentes et bordées de glandes rouge vif à rouille. Les hampes, au moins deux fois plus longues que les feuilles, portent des fleurs groupées en ombelle. Les corolles sont de couleur rose violacé avec une gorge blanche. De prime abord il est aisé de la confondre avec *Primula hirsuta* qui pousse dans les mêmes milieux. Cette dernière possède cependant des feuilles nettement plus glanduleuses sur les faces. Par ailleurs, les lobes du calice sont plus courts chez *Primula pedemontana*. La floraison est précoce, dès le mois de mai vers 1500 m d'altitude.

Écologie et habitats

La Primevère du Piémont est une plante rupicole qui affectionne les rochers, les rocailles, les éboulis stabilisés, siliceux. Elle est souvent associée à la quartzite. En Vanoise, elle se rencontre sur une assez grande amplitude altitudinale, de l'étage montagnard (1400 m à Sainte-Foy-Tarentaise) à l'étage alpin, voire nival, à plus de 3000 m, comme sur les communes de Peisey-Nancroix, Val-d'Isère ou encore Bonneval-sur-Arc.

Distribution

Cette primevère est présente en Italie, en Espagne et en France, où elle n'est répertoriée que dans les départements des Alpes-de-Haute-Provence, des Hautes-Alpes et de la Savoie. Curieusement, sur le territoire du Parc, qui concentre toutes les localités savoyardes, *Primula pedemontana* et *Primula hirsuta* semblent s'exclure l'une l'autre. La première est bien

répertoriée en Haute-Tarentaise et Haute-Maurienne, sur une quinzaine de communes, ne dépassant pas, à l'Ouest, une ligne Bourg-Saint-Maurice / Modane ; les données enregistrées vers Arc 1600 (Bourg-Saint-Maurice) sont les plus septentrionales connues. Quant à la Primevère hérissée, elle colonise plutôt les parties occidentale et nord du massif de la Vanoise et les autres massifs cristallins : Belledonne, Lauzière, Beaufortain, etc.

Menaces et préservation

Par son écologie, *Primula pedemontana* occupe des secteurs généralement assez bien préservés, sauf sur les domaines skiables où elle est régulièrement et directement menacée par des aménagements de pistes et de remontées mécaniques. Des travaux de déviation routière ont également détruit plusieurs stations de Primevère du Piémont sur la commune de Tignes (Les Boisses). Cette destruction a donné lieu à des mesures compensatoires avec mise en culture et réintroduction. De même, des travaux d'équipement électrique ou hydraulique peuvent conduire à la destruction de son biotope. Elle a parfois été sujette à des prélèvements pour des jardins de rocaille. Elle mérite une attention constante et son suivi demeure prioritaire pour le Parc national de la Vanoise.