

Pedicularis ascendens

Pedicularis ascendens Schleich. ex Gaudin, *Guide Bot.* : 83 (1810)

Pédiculaire ascendante

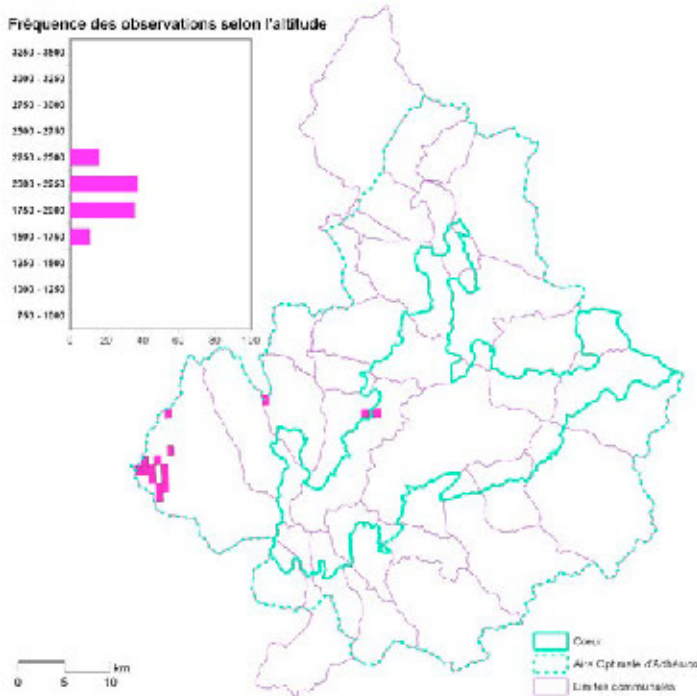
Pedicolare di Barrelier

Orobanchaceae

Hémicryptophyte

Ouest alpin, de l'Apennin

Sans protection réglementaire - LRN, tome II - LRRA : préoccupation mineure



© Parc national de la Vanoise - Frantz Storck

Éléments descriptifs

La Pédiculaire ascendante a des fleurs jaunes avec un bec marqué, implantées en une grappe spiralee et allongée sur une tige nettement ascendante portant des feuilles pennatiséquées. *Pedicularis tuberosa*, elle aussi à fleurs jaunes, à bec marqué et tige ascendante, se distingue de la première par une grappe courte et ramassée et des calices velus à lobes dentés.

Écologie et habitats

Cette espèce se rencontre dans les pelouses, les landines et les rochers calcaires, souvent en situation bien exposée, aux étages subalpin et alpin. Elle est classiquement associée au cortège des pelouses calcicoles alpines (*Seslerion caeruleae*) avec *Carex sempervirens*, *Leontopodium alpinum*, *Bupleurum ranunculoides*, etc. ; elle est également présente dans les landes à *Arctostaphylos uva-ursi*. Elle est observée en Vanoise entre les altitudes extrêmes de 1700 et 2420 m sur la commune de Saint-Martin-de-Belleville.

Distribution

Pedicularis ascendens a une aire de distribution limitée à un petit espace à cheval sur les Alpes suisses, françaises et italiennes. En France, elle est connue dans seulement quatre départements : les Hautes-Alpes, l'Isère et les deux Savoie. Non citée en Vanoise par Gensac (1974), les prospections menées par les gardes-moniteurs du Parc national de la Vanoise n'ont permis de la localiser que sur trois communes du Parc et aussi à sa périphérie immédiate comme à Saint-Jean-de-Belleville et Saint-Julien-Montdenis. À Pralognan-la-Vanoise, elle est présente dans le vallon des Arollets, à Saint-

Martin-de-Belleville à l'ouest du vallon des Encombres et à Saint-Bon-Tarentaise sous le rocher de la Loze. Elle n'est pas connue en Maurienne sur le territoire du Parc national.

Menaces et préservation

Aucune menace particulière n'est identifiée sur les populations de *Pedicularis ascendens* en Vanoise. À Pralognan-la-Vanoise, elles bénéficient de la protection réglementaire du cœur du Parc ; ailleurs leurs localisations semblent devoir leur éviter des risques immédiats de destruction. La rareté de cette espèce, tout particulièrement en Vanoise, justifie de continuer à lui prêter attention.