

Luzula pediformis

Luzula pediformis (Chaix) DC., *Fl. Franç.*, 3 : 162 (1805)

Luzula nutans (Vill.) Duval-Jouve

Luzule penchée

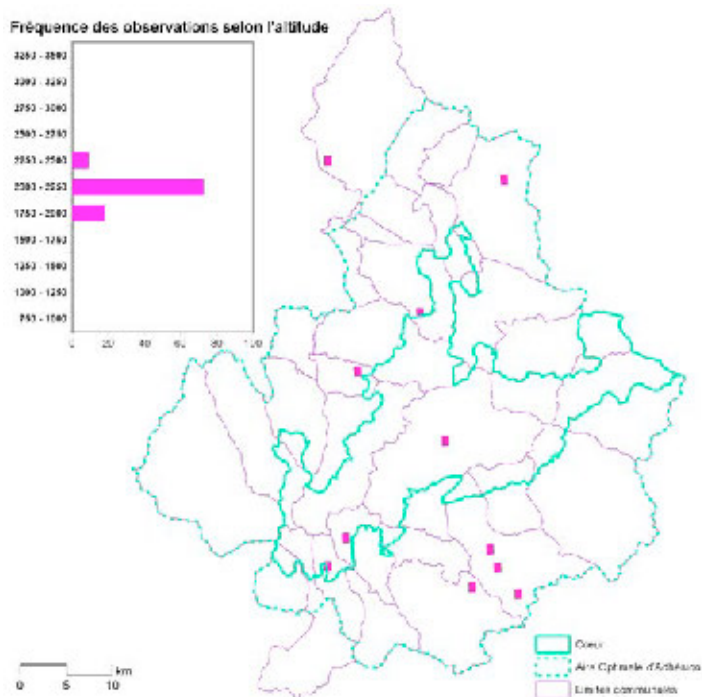
Erba lucciola nutante

Juncaceae

Hémicryptophyte

Sud ouest européen montagnard

Sans protection réglementaire - LRRR : préoccupation mineure



© Parc national de la Vanoise - Joël Blanchemain

Éléments descriptifs

La Luzule penchée est une plante assez robuste, atteignant régulièrement 50 cm de haut. Elle se singularise par une inflorescence en épi plus ou moins interrompu, constituée de petits groupes compacts de fleurs brunes. La bractée inférieure dépasse cette inflorescence toujours nettement retombante. *Luzula spicata* présente également une inflorescence penchée en épi, mais la tige est plus basse, les feuilles plus étroites, les fleurs plus petites et la bractée plus courte que l'inflorescence ; les risques de confusion sont donc peu probables.

Écologie et habitats

Contrairement à la mention : "préfère le calcaire" figurant dans la *Flore de la Suisse* (Aeschimann & Burdet, 1994), les observations de *Luzula pediformis* en Vanoise et en Savoie se localisent préférentiellement au sein de cortèges végétaux acidophiles. La Luzule penchée fréquente les pelouses subalpines supérieures et alpines sur substrat siliceux et le plus fréquemment en situation bien ensoleillée (*Festucion variae*), souvent en mosaïque avec les landes à éricacées. Parmi les plantes qui accompagnent régulièrement *Luzula nutans* en Vanoise, citons : *Centaurea uniflora*, *Laserpitium halleri*, *Veronica allionii*.

Distribution

La Luzule penchée est une espèce des montagnes du sud-ouest de l'Europe connue en Espagne, en Italie et en France où elle est recensée dans les massifs pyrénéen et alpin. Elle est connue en Savoie dans les massifs externes (Belledonne, Lauzière, Beaufortain) et dans les secteurs Arvan, Villard et

Galibier (Prunier, 2001). Elle est indiquée en Vanoise dès le XVIII^e siècle : "*Frequens est in monte Ceniso.*" (Allioni, 1789). Perrier de la Bâthie (1928) la mentionne aussi à Bessans et Gensac (1974) à Aussois. Elle est actuellement recensée dans une dizaine de communes du massif y compris en Tarentaise à Peisey-Nancroix, Planay, Sainte-Foy-Tarentaise et Bourg-Saint-Maurice.

Menaces et préservation

Les populations de cette espèce sont encore relativement mal connues en Vanoise où elles ne semblent pas spécifiquement menacées. Elles demeurent toutefois sensibles aux usages et aménagements qui s'exercent sur les pelouses d'altitude. À noter l'existence relativement fréquente d'hybrides avec *Luzula sieberi* (Prunier, *op. cit.*; Garraud, 2003) dont le développement pourrait concurrencer les populations de *Luzula pediformis*.